

TUBA CONCERTO

EDWARD GREGSON

Allegro deciso (♩=104)

1 **Meno mosso** (♩=84)

4 6

(quasi cadenza)

3 3 3 3 *ff* *f* *mf*

2

rit. , a Tempo I (♩=104)

mf *cresc.*

3

5 *mp legato*

4

cresc.

mf *f*

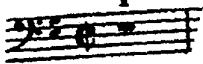
5

3 2

EINLEITUNG
zum dritten Akt der Oper Lohengrin.

Richard Wagner.

Sehr lebhaft.
1



Symphony No. 1

Mahler

III. Satz.

Feierlich und gemessen, ohne zu schleppen.